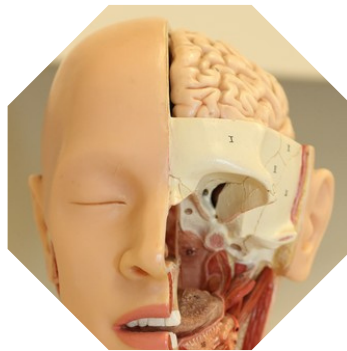


2DE GRAAD MAATSCHAPPIJ EN WELZIJN

DUBBELE FINALITEIT

MAATSCHAPPIJ EN WELZIJN



HOU JE VAN MENSEN? WIL JE MEER WETEN OVER HET WELZIJN VAN DE MENS EN HOE JE VOOR HEN ZORGT? IN DIT DOMEIN LEER JE ALLES OVER DE ONTWIKKELING EN DE ZORG VOOR MENSEN.

Maatschappij en welzijn is een theoretisch-praktische studierichting in de dubbele finaliteit.

Vanuit een theoretische benadering leer je naar de mens en de diverse samenleving kijken en maak je kennis met zorgverlening en begeleiding.

Het richtingspecifieke gedeelte Maatschappij en welzijn omvat volgende inhouden:

- **Gezondheidsbevordering:** hier krijg je de basis (zowel theorie als praktijk) om na de derde graad aan de slag te gaan als zorgkundige of kinderbegeleider. Je maakt kennis met de doelgroepen en leert de basisvaardigheden die nodig zijn om te functioneren in het werkveld. In het vak 'Gezondheid' leer je over de gezondheid van de mens, bij 'indirecte zorg' leer je de basis van de huishoudelijke taken zoals koken en linnenzorg.
- **Ontwikkeling en (ped)agogisch handelen:** in dit deel leer je alles over de ontwikkeling van de mens van baby tot bejaarde. Je leert ook aangepaste activiteiten voor te bereiden voor elke levensfase. Daarnaast krijg je beter zicht op de samenleving, wat je rechten en je plichten zijn, hoe de sociale bescherming werkt, enz.
- **Anatomie en fysiologie:** hier wordt de werking van het menselijke lichaam toegelicht. Je leert er over de zintuigen, de spieren en de botten, maar ook over de lichaamsfuncties, zoals bv. het zenuwstelsel.



bernardustechnicum

accent op élk talent

www.bernardustechnicum.be
info@bernardustechnicum.be
055/23.22.10

LESSENTABEL

vak	3des	4des
godsdienst	2	2
aardrijkskunde	1	1
Engels	2	2
Frans	3	3
geschiedenis	1	1
ICT	1	1
lichamelijke opvoeding	2	2
natuurwetenschappen	3	2
Nederlands	4	4
wiskunde	3	3
maatschappij en welzijn	(10)	(11)
fysiologie/anatomie	1	1
gezondheid	2	4
pedagogisch handelen	4	4
indirecte zorg	3	2

WIE KAN STARTEN?



Als je het tweede leerjaar A met succes gevolgd hebt en je de nodige interesse en aanleg hebt, dan kan Maatschappij en welzijn jouw studierichting worden!

Profiel:

- Je hebt belangstelling voor alles wat met mens en samenleving te maken heeft.
- Je hebt aanleg voor wetenschappen.
- Je bent sociaal, communicatief en flexibel.
- Je kan je inleven in de gevoelswereld van anderen.
- Je wil na het secundair de keuze houden tussen verder studeren of een geschikte job zoeken.

WAT ERNA?



Het logische vervolg na de tweede graad Maatschappij en welzijn is de richting Opvoeding en begeleiding of de richting Gezondheidszorg in de derde graad. In beide richtingen worden theorie en praktijklessen gecombineerd met enkele blokstages bij de specifieke doelgroepen.

- **Opvoeding en begeleiding:** legt de focus op jonge kinderen van 0 tot 12 jaar.
- **Gezondheidszorg:** legt het accent op volwassenen en ouderen.

Valt de theoretische aanpak je te zwaar, dan kan je binnen dit domein in de derde graad kiezen voor de arbeidsmarktgerichte opleiding Basiszorg en ondersteuning.

BYOD?



Via het project BYOD (Bring Your Own Device) creëren we de mogelijkheden om een digitale leeromgeving vorm te geven zodat we onze leerlingen alle kansen willen bieden een succesvolle, digitale toekomst uit te bouwen.

Graag verwijzen we naar de laptopbrochure op onze website voor extra informatie.



bernardustechnicum

accent op élk talent

www.bernardustechnicum.be
info@bernardustechnicum.be
055/23.22.10